

SARL INSTITUT FRANÇAIS DE LANGUES ET DE SERVICES
ETABLISSEMENT PRIVE CREE EN 1992



Version Française



La certification qualité a été délivrée
au titre de la catégorie d'action suivante :
ACTIONS DE FORMATION

**Lieu d'échanges linguistiques et culturels
à dimension humaine**

1 rue Jeanne d'Arc 47300 Villeneuve-sur-Lot, France

Tél : (+33) 05 53 40 14 07

ifls-france@wanadoo.fr

www.ifls-france.com

L'Institut Français de Langues et de Services

est une école privée à **dimension humaine**

un vrai lieu d'**échanges culturels**

pour permettre une meilleure compréhension entre les personnes

Vos progrès sont au centre de nos préoccupations



En 2015, l'Institut Français de Langues et de Services a obtenu le label QUALITE Français Langue Étrangère. Cette démarche permet d'identifier et de reconnaître nos formations et nos prestations comme présentant toutes les garanties de qualité attendues par différents Ministères (de l'Enseignement Supérieur, de l'Éducation nationale, des Affaires Étrangères, de la Culture et de la Communication).

L'IFLS est **une petite structure** s'adaptant avec souplesse à toute demande. Toutes les formations sont élaborées « **sur mesure** », en fonction de vos besoins et de vos attentes. Cette faculté d'adaptation a permis la mise en place de programmes spécifiques.

L'IFLS est dans une démarche de **QUALITE** où rapidité et efficacité sont des priorités. Nos bâtiments sont accessibles aux personnes à mobilité réduite.

Notre enseignement des langues est fondé sur une approche pratique, ludique et conviviale avec des mises en situation.

Vous êtes actifs et non passifs. Le rôle du professeur consiste à vous guider et à vous donner les éléments nécessaires pour comprendre. Les cours et les stages mettent en œuvre 4 compétences (**expression orale et écrite, compréhension orale et écrite**) au cours de nombreuses activités.

Des sessions dites de "feed-back" permettent aux étudiants de dire ce qu'ils pensent du déroulement du cours. Les professeurs adaptent ainsi leurs cours. Des entretiens individuels leur permettent de mieux cerner les progrès et les difficultés et d'orienter ainsi l'apprenant.

Toutes les formations suivies sont assorties d'une **rééducation de l'oreille**. Dédiée à l'oral, votre prononciation, votre accentuation et votre compréhension en seront durablement améliorées.

Exemple de niveau de sortie à la fin de la formation :

100 heures : A1 → A2	80 heures : A2 → B1-	60 heures : B1 → B1+
150 heures : A1 → B1-	100 heures : A2 → B1	100 heures : B1 → B2
250 heures : A1 → B1	150 heures : A2 → B1+	150 heures : B1 → B2+
400 heures : A1 → B1+ / B2-	300 heures : A2 → B2- / B2+	300 heures : B1 → C1- / C1

80% de nos apprenants passent 1,5 à 2 niveaux !



Valérie Raspaud

L'équipe, menée par **Valérie RASPAUD**, Directrice, est composée de professionnels partageant la philosophie de l'IFLS : 2 Responsables pédagogiques, 1 Assistante Administrative, 7 à 12 professeurs, des Accompagnateurs pour les groupes.

COURS DE LANGUES



APPRENDRE ou PERFECTIONNER le FRANÇAIS

en plein cœur du Sud-ouest de la France !

Depuis sa création, l'IFLS a toujours été soucieux des progrès linguistiques de ses élèves. Nous savons tous combien il est difficile pour chacun d'entre vous d'apprendre le français : grammaire, vocabulaire, difficultés de compréhension ou d'expression orale. Et quand est-il des us et coutumes des Français ?

C'est pourquoi l'IFLS propose des **formations** élaborées sur mesure, **adaptées** à vos besoins. Nos méthodes et nos outils sont choisis avec soin, en fonction de vos attentes. L'enseignement est **dynamique et fonctionnel**.

A la pointe de l'enseignement des langues, l'IFLS s'est équipé d'un procédé de rééducation de l'oreille qui va faciliter et accélérer l'apprentissage de la langue choisie. Notre école est labellisée « Label QUALITE FLE ».



Programmes en immersion en Français (cours + séjour en famille)

Forme

- Cours en petit groupe de niveau (4 à 10 pers)
- Cours particuliers ou Cours duo

Intensité

- Stages extensifs 10 à 15 heures par semaine
- Stages intensifs 25 heures par semaine

Contenu

- des Stages à thème Général et de Communication, le Français et les Français ...
- une rééducation de l'oreille
- des sorties pédagogiques : établissement scolaire, institutions françaises, entreprises, centrale nucléaire ...
- des sorties culturelles : Châteaux, grottes, Bordeaux, Toulouse et Airbus, Bastides ...
- stage obligatoire dans une association ou dans une entreprise ou dans une institution

Assistance IFLS

- Administrative
- Ouverture de compte bancaire
- Sécurité sociale ...

Formations sur mesure

- Adaptées et Flexibles
- Qualité et Efficacité

Les sessions

- Automne/Hiver** (Septembre /Janvier)
- Printemps** (Avril/ Juin)
- Été** (Juillet / Août)

Formation Professionnelle

- Programme sur mesure toute l'année
- Examen Pippel FLEX / TCF / DELF / DALF
- Éligible au CPF



Centre d'examen agréé

- Pippel Flex

Programme Lycée

- 1 trimestre / 1 semestre / 1 année scolaire
- dans des établissements scolaires privés ou publics
- Hébergement en famille d'accueil ou en dortoir
- à partir du niveau A2

→ Préparation au TCF / DELF / DALF en option

Stage en entreprise ou en association pour les + des 18 ans

- Cours de FLE obligatoire avant ou pendant le stage
- Hébergement en famille
- 2 à 12 semaines et +

Formation à distance

- Cours / webcam
- Cours par téléphone
- Rééducation de l'oreille

COURS DE LANGUES

Vous allez **développer** votre **aisance** et vos capacités à **communiquer** : **acquérir** et **renforcer vos bases** tout en enrichissant votre **vocabulaire** et en améliorant vos **compétences** : parler, écouter, lire et écrire

Formations	Objectifs	Programme
Programme en immersion	Communication rapide et pratique à l'oral et à l'écrit Écouter / Parler / Lire / Écrire Réinvestissement immédiat	Révision ou Acquisition des bases Présentation, Orientation ... Mise en situation Grammaire et Conjugaison Vocabulaire : Vie quotidienne et Spécifique Expression orale et écrite Compréhension orale et écrite
Formation professionnelle	Communication rapide et pratique à l'oral et à l'écrit Écouter / Parler / Lire / Écrire Intégration dans le monde du travail Réinvestissement immédiat	Révision ou Acquisition des bases Présentation Orientation Mise en situation Grammaire et Conjugaison Vocabulaire : Vie quotidienne et Professionnel Expression orale et écrite Compréhension orale et écrite Examen : Pippel FLEX / TCF / DELF / DALF
Programme Lycée	Scolarisation dans une classe d'un établissement privé ou public de Villeneuve-sur-Lot Découverte du fonctionnement scolaire français Intégration et adaptation	Programme scolaire de l'Éducation nationale
Stage en entreprise ou en association	Communication rapide et pratique à l'oral et à l'écrit Écouter / Parler / Lire / Écrire Intégration dans le monde du travail Réinvestissement immédiat	Même programme que celui du programme en immersion Préparation au stage en entreprise : monde du travail, mentalité, organisation, droit du travail ... Enrichissement du vocabulaire et des expressions Compte rendu final obligatoire
Cours par webcam	Communication rapide et pratique à l'oral et à l'écrit Écouter / Parler / Lire / Écrire	Révision ou Acquisition des bases Présentation Orientation Mise en situation Grammaire et Conjugaison Vocabulaire : Vie quotidienne et Professionnel Expression orale et écrite Compréhension orale et écrite
Cours par Téléphone	Communication rapide et pratique à l'oral et à l'écrit Écouter / Parler / Lire / Écrire	Révision ou Acquisition des bases Présentation Orientation Mise en situation Grammaire et Conjugaison Vocabulaire : Vie quotidienne et Professionnel Expression orale et écrite Compréhension orale et écrite
Rééducation de l'oreille ♦ à l'IFLS ♦ à distance (par Web)	Réduire l'oreille interne aux fréquences dominantes de la langue choisie Faciliter et Accélérer l'apprentissage de cette langue Améliorer la compréhension et la prononciation Développer la mémorisation auditive	15 minutes d'écoute de musique 45 minutes d'exercices de répétition Phonèmes Thèmes : Tourisme, Téléphone, Entretien d'embauche Exercices libres ...

* Général et de Communication, Le français et les Français, Les Bastides, Affaires et Commerce, Scientifique, Tourisme, Médical, Préparation aux examens et concours, sur mesure...

PROGRAMME INDIVIDUEL

Apprendre une langue, c'est également découvrir une nouvelle culture. Depuis 1992, l'IFLS a conçu des programmes pour des individuels ou des groupes de toute origine et de tout âge : soit en immersion totale dans des familles soigneusement choisies, soit sur site hôtelier.

Programme pour Individuel

Cours extensifs (10 à 15h/semaine)
Cours intensifs (25h/semaine)

De Juillet à Janvier, ou contactez nous
Age > 18 (mineur nous contacter)

□ Programme en immersion (séjour en famille)

- ◆ ½ pension en semaine
- ◆ Pension complète le WE

□ Options

- Visites culturelles
- Préparation à l'examen TCF / DELF / DALF
- Stage en entreprise ou en association
- Transfert à l'aéroport ou à la gare

Stage en entreprise / association

- pour les 18 ans et +
- < B2: Cours de FLE avant ou pendant + stage en entreprise (secteur d'activité à préciser)
- 2 à 12 semaines et +
- Assistance pour Visa, Banque, Santé ...
- Hébergement en famille non inclus

- Option

- Transfert aéroport Bordeaux / Toulouse / Agen
- Transfert gare d'Agen
- Visites culturelles



Programme Lycée

- pour Lycéens (+ de 16 ans)
- 1 Trimestre / 1 Semestre / 1 Année
- **Début** : Septembre / Janvier / Mars
- Villeneuve/Lot et sa région
- Hébergement en famille d'accueil ou en dortoir (la semaine + en famille d'accueil les WE et vacances)

- A partir du niveau B1
- < B1 Cours de FLE en supplément
- Inclus **stage dans une association**

- Option

- Transfert aéroport Bordeaux / Toulouse / Agen
- Transfert gare d'Agen
- Visites culturelles

Durée : de 2 à 12 semaines et +
Niveau : de A1 à C2

Classe : de 5 à 10 élèves

Période : toute l'année ou l'été

Lieu : Villeneuve-sur-Lot et sa région



Le plus de ces programmes

- Assistance + Encadrement des élèves par l'équipe IFLS
- Ecole à **taille humaine** à 2 pas du cœur de la ville
- Une **pédagogie efficace**
- Des **activités extra scolaires**
- Soirée d'adieu
- Une **ville accueillante** de 24 000 hab.
- Des **visites culturelles** riches et variées
- Au cœur du Sud-Ouest
- Une **région touristique exceptionnelle**

Séjour en famille

- de **16 à 99 ans**
- Séjour de **2 à 4 semaines et +** dans des familles soigneusement choisies
- en ½ pension ou en pension complète
- maximum 2 participants de langue maternelle différente par famille
- Villeneuve/Lot et sa région

Contenu des Cours de FLE

10 à 25 heures par semaine

- comprenant une **rééducation de l'oreille**
- **Compréhension** orale et écrite
- **Expression** orale et écrite
- **Structure de la langue**
- Vocabulaire et expressions usuelles
- Enquêtes sur le terrain
- Mises en situation réelles
- TD, ateliers, tutorat
- Option : Préparation examen TCF / DELF / DALF
- **Sorties pédagogiques et culturelles**
- **Conférences et Films en VO**
 - ◆ Conférences aux choix

Partenaires de ces types de programmes :

- Experiment, Arbeit Un Leben, Linguaviva, D'Tour ...
- De nombreux individuels

Apprendre une langue ne se résume pas à la seule structure de la langue et à du vocabulaire. C'est également mieux appréhender l'aspect culturel et la civilisation.

Les étudiants étrangers, venus étudier en France, sont dans l'obligation de maîtriser rapidement le français et de s'intégrer efficacement dans notre pays ; compétences essentielles pour la réussite future de leurs études.

Partenaire depuis 1998 d'une des plus prestigieuses écoles françaises d'ingénieurs, l'école Polytechnique, l'IFLS a conçu des formations spécifiques pour ces étudiants étrangers sous la forme de programmes en immersion.

Programme en immersion

Avec option Préparation TCF

- Cours intensifs de FLE (dont français spécialisé)
- Accueil en famille
 - ◆ ½ pension en semaine
 - ◆ Pension complète le WE et vacances
- Soirée d'adieu
- Sorties pédagogiques et culturelles
- De nombreuses animations

Durée : de 4 à 12 semaines et +
Niveau : de A1 à C2

Classe : de 5 à 10 élèves

TD et Ateliers : de 3 à 6 élèves

Lieu : Villeneuve-sur-Lot



Elèves Polytechniciens à la centrale nucléaire de Golfech

Contenu des Cours

25 heures par semaine de FLE général et spécifique

- Y compris une **rééducation de l'oreille**
 - **Compréhension** orale et écrite
 - **Expression** orale et écrite
 - **Structure de la langue**
 - Vocabulaire et expressions usuelles et spécifiques
 - Enquêtes sur le terrain
 - Mises en situation réelles
 - TD, ateliers, soutien et tutorat
 - Préparation au **TCF** (au moins 3 entraînements au TCF)
- **Films en VO***
 - ◆ Des classiques français
 - ◆ Des nouveautés
 - **Sorties pédagogiques***
 - ◆ Entreprises
 - ◆ Centrale nucléaire
 - ◆ Centre d'essai de l'aviation
 - ◆ Mairie
 - ◆ Bastides et châteaux ...
 - **Conférences***
 - ◆ La presse
 - ◆ La banque
 - ◆ La santé
 - ◆ Le système fiscal
 - ◆ Le système scolaire...

* Thèmes non contractuels

Le plus de ces programmes

- **Assistance + Encadrement** des élèves par l'équipe IFLS
- Ecole à **taille humaine** à 2 minutes du cœur de la ville
- Une **pédagogie efficace**
- Une ville de 24 000 hab.
- Des **activités extra scolaires** riches et variées
- Des **habitants accueillants** et avides d'échanges culturels
- Au cœur du Sud-Ouest

Rééducation de l'oreille



Partenaires de ce type de programme :

- Ecole Polytechnique
- Ecole Supérieure de Physique et de Chimie de l'Industrie
- Campus France
- Académie des Sciences
- Réseau « n+i »

PROGRAMME GROUPE

Apprendre une langue, c'est également découvrir une nouvelle culture. Depuis 1992, l'IFLS a conçu des programmes pour des groupes de toute origine et de tout âge : soit en immersion totale dans des familles soigneusement choisies, soit sur site hôtelier.

Programme Groupe



Choice of a customized program Classic or thematic*

- à partir de 16 ans et + / Tous les profils
- Groupe > 8 personnes + Accompagnateur(s)
- Toute l'année
- 1 semaine et +

□ Programme classique

- Cours extensifs ou intensifs de FLE
- Visites pédagogiques
- Visites culturelles

□ Programme à thème

- Cours extensifs ou intensifs de FLE
- Visites pédagogiques
- Visites culturelles selon le thème choisi *

* Gastronomie et vin, Peinture, Sports, La Vie de Château, Les Bastides, Affaire...

Programme sur mesure – Nous contacter

□ Hébergement

- Séjour en famille (voir Individuel)
- ou à l'hôtel en pension complète

□ Options

- Partager la vie d'une classe (hors vacances scolaires): quelques heures dans un établissement scolaire (du primaire au lycée)
- Possibilité de faire un échange avec une école / classe
- Transfert à l'aéroport ou à la gare
- Visite de Bordeaux, Toulouse, Paris

Durée : de 1 à 12 semaines et +

Niveau : de A1 à C2

Groupe : de 8 à 40 élèves

Période : toute l'année ou l'été

Lieu : Villeneuve-sur-Lot et sa région



Le plus de ces programmes

- Assistance + Encadrement des élèves par l'équipe IFLS
- Ecole à taille humaine à 2 pas du cœur de la ville
- Une pédagogie efficace
- Des activités extra scolaires
- Soirée d'adieu
- Une ville accueillante de 24 000 hab.
- Des visites culturelles riches et variées
- Au cœur du Sud-Ouest
- Une région touristique exceptionnelle

Contenu des Cours de FLE

10 à 25 heures par semaine

- comprenant une rééducation de l'oreille
- Compréhension orale et écrite
- Expression orale et écrite
- Structure de la langue
- Vocabulaire et expressions usuelles
- Enquêtes sur le terrain
- Mises en situation réelles
- TD, ateliers, soutien
- Sorties pédagogiques et culturelles
- Conférences et Films en VO
 - ◆ Conférences aux choix
- Classes
 - ◆ 6 à 12 élèves par classe
 - ◆ Classe de niveau

Partager la vie d'une classe

- Pour élèves de 16 à 18 ans scolarisés dans des écoles françaises à l'étranger ou en classe de français
- Groupe à partir de 5 personnes
- **Scolarisation** de 2 à 4 semaines et + sur le Villeneuvois + **séjour en famille** ou en **dortoir**
- avec ou sans cours de FLE
- Possibilité de faire un échange avec une école / classe
 - avec un vrai travail pédagogique
 - nombreux échanges avant et après avec la classe / l'école partenaire
 - des sorties pédagogiques, culturelles et touristiques



High School Exchange: Catlin Gable School (Portland, Or, USA) & Institution Sainte Catherine (Villeneuve/Lot, France)

Partenaires de ces types de programmes :

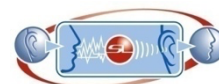
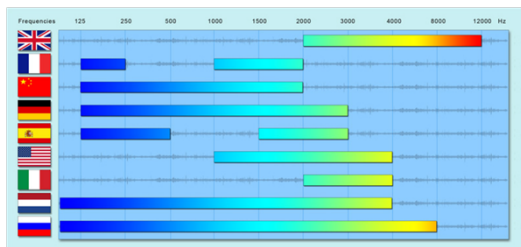
- ElderHostel, Global Campus, Portland French School, Catlin Gable School, École Franco-Américaine de la Péninsule ...

REEDUCATION DE L'OREILLE

SpeedLingua

« La voix ne reproduit que ce que l'oreille entend parfaitement »

Si chaque langue se caractérise par son rythme et sa musicalité, elles contiennent aussi leurs propres fréquences dominantes.



« En modifiant l'audition, la prononciation est immédiatement et inconsciemment modifiée », votre apprentissage des langues en sera facilité et accéléré.

En très peu de séances (une dizaine d'heures), la **compréhension** s'améliore considérablement. La **prononciation** devient plus fluide ; l'**articulation** en est facilitée. SpeedLingua développe la **mémorisation** auditive et permet de parler avec **plaisir, sans blocage**.

En stimulant votre oreille interne aux fréquences spécifiques de la langue apprise (exercices d'écoute et de répétition), ce procédé unique va révolutionner votre apprentissage des langues. Vous allez découvrir avec grand étonnement que la majorité de vos problèmes (compréhension, prononciation, inhibitions...) sont en réalité liées à votre oreille interne.

L'IFLS intègre désormais cette rééducation dans la quasi-totalité des formations :

© 2 séances minimum par semaine de 1h (horaires et jours libres)



15 minutes d'écoute de musiques aux fréquences de la langue étudiée
45 minutes d'exercices d'écoute et de répétition (5 000 mots et expressions)

Procédé unique
A distance aussi !

Idéal pour tous y compris les **professeurs de langues** et les **professionnels** devant maîtriser une langue.

- A faire en centre ou à distance
- Seule ou assortie de cours
- Niveaux A1, A2 et B1 : il est conseillé de suivre des cours



- ➔ L'apprenant entend un locuteur natif, il répète, les formants de sa voix sont analysés.
- ➔ Le logiciel compare et traite sa voix par rapport aux fréquences du modèle.
- ➔ Son oreille s'ouvre instantanément aux fréquences de sa propre voix ainsi modulée.
- ➔ Il modifie et ajuste spontanément sa prononciation.

© **Langues** : Anglais, Anglais aviation, Américain, Italien, Espagnol, Allemand, Hollandais, Chinois, Français Langue Étrangère, Russe



FRANÇAIS A DISTANCE

**Vous ne pouvez pas venir étudier en France,
Vous n'êtes pas toujours très disponible,
Vous souhaitez vous préparer avant votre arrivée,
Seules certaines formations vous intéressent,**

Nous vous proposons aussi des formations à distance mais pas uniquement en Français

Cours à distance

Vous ne pouvez pas vous déplacer jusqu'à nos locaux, nous vous proposons des formations sur mesure comme en présentiel. Gain de temps, économies d'énergie, accessible n'importe où dans le monde !

- **Durée** : sur mesure (à partir de 10 heures)
- **Professeur** : très expérimenté
- **Planning** : selon votre planning et celui du professeur
- **Forme** : en cours particuliers par webcam
- **Contenu** : sur mesure (Grammaire, Vocabulaire, Expression et Compréhension orale, Expression et Compréhension écrite, thématique ...)
- **Option** : Rééducation de l'oreille

Cours par téléphone

Des **cours complets structurés** comme si vous étiez en présentiel

- Afin de garantir une vraie progression, un **planning** est mis en place
- **Mixte** de cours par webcam, de téléphone et de mails selon vos besoins
- Toutes les compétences travaillées
- Y compris une rééducation de l'oreille
- Une formation individuelle et **sur mesure**

→ Pour tous les niveaux

Rééducation de l'oreille

Procédé SpeedLingua SLWeb

Possibilité de la faire (plusieurs langues au choix) seule ou en complément de cours

- **Durée** : 6 mois
- **Rythme** : 2 à 3 séances par semaine
- **Suivi et Tutorat** assuré
- Accompagnement lors de la 1^{ère} séance par webcam

→ Pour tous les niveaux

SEJOUR EN FAMILLE

**Vous souhaitez partager des moments enrichissants avec une de nos familles d'accueil
Avoir des échanges culturels, découvrir de nouveaux horizons, vous faire de nouveaux amis...
Le temps d'un dîner ou d'un séjour d'une semaine et plus
L'IFLS vous propose de réaliser votre souhait**



reçoit de nombreux étrangers de toutes les nationalités souhaitant apprendre le Français (Chinois, Brésiliens, Chiliens, Mexicains, Argentins, Russes, Américains, Vietnamiens, Japonais...).

Le séjour en famille est l'une de nos spécialités. C'est un élément constitutif de tous nos programmes en immersion avec ou sans cours.

Nous avons la chance d'être localisés dans une région où les Français ont cette vraie culture d'accueil. Le Sud-ouest de la France et plus particulièrement Villeneuve-sur-Lot est une vraie Terre d'accueil, vous ne serez pas déçu. Vous allez vous faire de nouveaux amis ...

Une expérience unique riche en partage et en émotion !

- des familles soigneusement sélectionnées (visites, formation et suivis réguliers)
 - à l'esprit ouvert et l'envie d'échanger
 - avec une grande richesse du cœur
 - de tout type de profils (avec ou sans enfant, tous les âges et catégories ...)
 - comme des membres de notre équipe pédagogique / un véritable partenariat
 - formées et informées sur nos programmes en immersion
 - une véritable culture d'accueil
- Vous participerez à la vie de famille
- Vous découvrirez les us et coutumes des Français
- Vous comprendrez mieux les différences culturelles
- Idéal pour perfectionner son français
- Vous recevrez un livret « Vivre dans une famille d'accueil » dès le 1^{er} jour

Pour les personnes ayant choisi un hébergement à l'hôtel, dortoir..., vous pouvez vivre cette expérience unique au cours de :

• **Dîners en famille**

- un dîner pour 2 à 4 pers

• **WE en famille**

- du Vendredi soir au Dimanche soir



Programme Ecole POLYTECHNIQUE

Conditions d'accueil

- 1 chambre individuelle
- Ouverture d'esprit et capacité d'adaptation
- Richesse du cœur et respect des différences
- Accueilli comme un membre de la famille
- 1 à 2 élèves par famille mais de langue maternelle différente
- ½ pension la semaine + pension complète les WE et jours fériés
- la famille parlera en Français et vous fera découvrir la culture et la civilisation française



Une belle amitié naissante

La qualité de l'accueil en famille est un gage de qualité de nos programmes, c'est pourquoi nous sommes très **attentifs aux remarques** tant des accueillants que des accueillis.



AUTRES HEBERGEMENTS

**Vous préférez votre indépendance
Vous venez en famille ou avec des amis**

**L'IFLS vous informe que vous pouvez vous loger autrement ...
mais vous dinerez au moins une fois chez l'une de nos familles d'accueil**

Chambres d'hôtes

En centre-ville / A 1km de l'IFLS

- chambre individuel avec grand lit
- chambre double
- toutes les chambres ont leur propre salle de bain avec douche et WC et une cuisine (cuisinière, micro-onde, frigo, vaisselle)
- 1 salle commune comprenant une cuisine, buanderie (lave-linge + sèche-linge) et un jardinet
- literie très confortable
- accueil très chaleureux

- sans pension
- petit déjeuner en option

Hôtels * à ***

En centre-ville ou en périphérie de la ville

- de nombreux hôtels de 1 à 3 étoiles
- chambre individuel ou double
 - équipement des chambres variables selon les établissements
 - au moins salle de bain et WC dans la chambre

 - sans pension
 - en demi-pension (petit déjeuner + dîner)

Attention, l'IFLS peut faire une réservation mais le paiement se fera directement auprès de l'hôtel.

Hôtels **** et de luxe

A l'extérieur du centre-ville

Nécessité d'un véhicule personnel

- chambre individuel ou double ou suite
- équipement des chambres variables selon les établissements
- au moins salle de bain et WC dans la chambre

- sans pension
- en demi-pension (petit déjeuner + dîner)

Attention, l'IFLS peut faire une réservation mais le paiement se fera directement auprès de l'hôtel.

Campings

A l'extérieur du centre-ville

Nécessité d'un véhicule personnel

- emplacements tente et caravane
- location de mobil home
- camping arboré à proximité de la voie verte (vélo, running, ...)
- piscine

- sans pension

Attention, l'IFLS peut faire une réservation mais le paiement se fera directement auprès de l'hôtel.

CENTRE D'EXAMEN AGREE

L'Institut Français de Langues et de Services est un centre agréé pour les examens en Anglais et en Français.

Pipplet FLEX

Agréé par la société PIPPLET



- ◆ S'adresse à **tous les publics** non francophones pour faire évaluer et valider leurs connaissances en français de façon simple, fiable et rapide
- ◆ Une évaluation réaliste des capacités à l'oral et à l'écrit
- ◆ Une évaluation en 1 clic- Les résultats sous 24 heures
- ◆ L'évaluation en 30 minutes, sans rendez-vous, avec des mises en situation réalistes

Tous les candidats reçoivent une attestation de résultats qui les positionne sur l'un des 6 niveaux du cadre européen (de A1 à C2).

Examen : nous consulter pour les dates

Inscription : sans délai



TOEIC

Agréé par la société Ets Global

- ◆ Test Of English for International Communication
- ◆ Test d'Anglais le plus utilisé dans le monde
- ◆ **Salariés, Chefs d'entreprise ...**
Toutes nos formations professionnelles sont assorties du TOEIC. Tous les élèves reçoivent un diplôme et une attestation.

Examen : à la fin de la formation

Préparation :

- Inclus dans la formation
- Au moins 2 examens blancs



LABEL QUALITE FLE



est labellisé « Label Qualité FLE »

Label Qualité français langue étrangère

L'État français a engagé une démarche d'assurance qualité auprès des centres de français langue étrangère en France.

Plus de 100 000 personnes viennent chaque année en France suivre des cours de français. Près de 300 centres aux statuts les plus divers, publics, privés, associatifs, offrent leurs services. Le besoin d'un catalogue raisonné, s'appuyant sur des critères validés qui facilitent le choix, était donc légitimement ressenti comme une nécessité par les utilisateurs individuels comme par les postes diplomatiques français qui orientent les publics étrangers.

C'est pourquoi les ministères de l'éducation nationale, de l'enseignement supérieur et de la recherche (Direction de l'enseignement supérieur), des affaires étrangères (Direction générale de la coopération internationale et du développement) et de la culture et de la communication (Délégation générale à la langue française et aux langues de France) ont confié au CIEP, la mise en œuvre d'un dispositif de labellisation des centres de français langue étrangère implantés sur le territoire français.

Cette démarche permet d'identifier, de reconnaître et de promouvoir les lieux de formation dont l'offre linguistique et les services présentent les garanties de qualité attendues. Désormais, tous les centres de langue en France qui dispensent un enseignement du français à un public d'étrangers et répondent à un ensemble de critères objectifs peuvent se voir délivrer le label *Qualité français langue étrangère*.



La certification qualité a été délivrée
au titre de la catégorie d'action suivante :
ACTIONS DE FORMATION

INFOS PRATIQUES



est situé à **quelques pas du centre-ville** de Villeneuve-sur-Lot en face des commerces et d'une restauration rapide. Très bien desservi par les transports publics et une piste cyclable. Des vélos sont mis à la disposition des élèves pour circuler librement en ville. Wifi gratuit et illimité. Salles climatisées. Cuisine avec micro-ondes et réfrigérateur. Parking voitures + vélos.



Villeneuve-sur-Lot est une charmante **petite Bastide** du XIII^{ème} siècle de 23 000 habitants dont le cœur est resté très dynamique et riche en vestiges historiques. La densité et la taille de son centre-ville permettent aux étudiants étrangers de s'intégrer rapidement à la population, aidés en cela par l'équipe administrative et pédagogique de l'I.F.L.S. et par les familles qui les accueillent. Nos étudiants étrangers sont en immersion totale.



Cette sous-préfecture du Lot-et-Garonne a **une place géographique centrale** dans le sud-ouest : elle est le point de départ de toutes les visites touristiques vers la **Dordogne**, le **Lot**, la région des **Bastides**, de l'**Albret** et les **vignobles Bordelais**.

Les Activités

Théâtres de Villeneuve et Agen, Monclar (Les Baladins)
Musées de Gajac et d'Agen
Musées divers : foie gras, pruneaux
Châteaux, Bastides
Bibliothèques, Cinémas, concerts
Marchés traditionnels
Nombreux restaurants et bars
Parc d'attractions Walibi
Activités sportives nombreuses : Golf, ULM, randonnées, équitation, lacs, Aviron, Piscine, Bases de loisirs ...

I.F.L.S

- Prêt de vélos
- Bibliothèque
- Assistance administrative
- Traduction

[Sites internet à consulter](#)

Transport

Train : TGV Paris / Agen puis bus Villeneuve-sur-Lot
Avion : Orly Sud Paris / Agen
Possibilité de transfert Agen / Villeneuve-sur-Lot

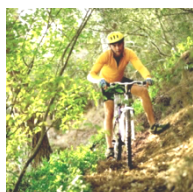
Office du Tourisme
<http://www.tourisme-villeneuvois.fr/>

Conseil Général de Lot-et-Garonne
<http://www.cg47.fr/>

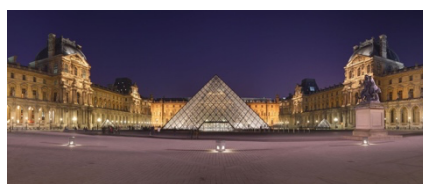
Pour organiser votre voyage
<http://www.levoyageur.net/>



A VOIR – A FAIRE



- Circuits de randonnée à pied ou à vélo
- Nombreux concerts l'été / Boîte de nuit / Salle de Billard
- De nombreux petits restaurants et bars (piano bar, soirées musicales)
- Baptême de l'air
- Baptême de voltige (durée 20 min)
- Match de Rugby au stadium d'Agen
- Parcs animaliers
- Ferme biologique
- Parc walibi à Agen
- Navigation sur le Lot ou la Baïse ou la Dordogne
- Accro-Branche à Lacapelle-Biron
- Chorales lyriques et concerts de musique classique
- Visite des beaux villages de France : Penne d'Agenais, Pujols, Monflanquin, Villereal, Monpazier, Sarlat ...
- Grottes préhistoriques : Lascaux, Rouffignac, St Christophe
- Visite des châteaux Bonaguil, Beynac, Castelnaud
- Visite de vignobles de Bordeaux (St Emilion, Sauterne ...)
- Musée du foie gras (visite, démonstration de cuisine et repas) ou Musée du pruneau
- Atelier de cuisine
- Atelier de peinture SLM (initiation aux techniques, visite d'une exposition)
- Visite d'une entreprise au choix (secteur agroalimentaire, industrie, ou autres....) sur demande
- AirBus et/ou Cité de l'espace à Toulouse
- Les villes de Bordeaux, Toulouse et Paris



MODALITES D'INSCRIPTION

INSCRIPTIONS

Pour vous inscrire, il faut :

- Remplir la fiche d'inscription
- Signer le règlement intérieur et les modalités d'inscription

Les jeunes mineurs

L'IFLS décline toute responsabilité vis-à-vis des mineurs de 16 à 18 ans.

Une autorisation parentale, dûment remplie et signée, ainsi qu'un justificatif d'assurance souscrite par les parents pour la durée du séjour, devront obligatoirement être retournés avec le bulletin d'inscription.

Les mineurs de 16 à 18 ans sont systématiquement logés en famille d'accueil.

CONFIRMATION

Formation et Stage : après réception de la fiche d'inscription

Famille d'accueil : confirmation avec horaire d'arrivée à Villeneuve-sur-Lot au moins une semaine avant le début de la formation.

REGLEMENT de la FORMATION

La totalité des frais de formation est réglable au moins deux semaines avant le premier cours.

Toute formation commencée est due dans son intégralité. Les cours non suivis par le stagiaire ne seront pas remplacés. Seuls les cours non effectués pour des raisons internes à l'IFLS seront rattrapés.

Le paiement pourra être effectué par virement bancaire ou par mandat.

Famille d'accueil : paiement le 1^{er} jour d'arrivée au secrétariat de l'IFLS. L'IFLS se réserve le droit d'annuler le séjour en famille pour tout manquement à la tranquillité, la sécurité et le respect des biens et des personnes. L'IFLS ne procédera à aucun remboursement ni changement de famille. Pour tout autre problème et après évaluation de la situation, l'IFLS pourra proposer au stagiaire de se loger dans une nouvelle famille sans surcoût dans la limite des places disponibles.

Le paiement pourra être effectué par virement bancaire ou en espèce ou par chèque en euros.

ARRIVEE ET DEPART

Il est recommandé au stagiaire de communiquer ses dates, heures d'arrivée et de départ au moins une semaine avant au secrétariat de l'IFLS. Pour toute urgence, appeler le 06 76 90 14 29.

ASSURANCES

Chaque stagiaire doit souscrire une assurance couvrant la maladie, la perte d'argent, objets de valeur, le vol, l'interruption de stage pour des raisons personnelles ou de santé, et la responsabilité civile. L'IFLS se dégage de toute responsabilité en cas de vol, de perte ou de dégradation des biens personnels et professionnels.

ANNULATION : en cas d'annulation par le stagiaire

- entre 4 semaines et 2 semaines avant l'arrivée, le montant des frais de dossier de 150 € seront retenues ainsi que tous frais qui auraient été engagés selon le programme (arrhes pour pick-up, sorties culturelles ...).

- moins de 2 semaines avant l'arrivée, 50 % du total des frais de cours seront dus (pas de retenu pour le séjour en famille).

- moins de 1 semaine avant l'arrivée, 75 % du total des frais de cours seront dus (pas de retenu pour le séjour en famille).

- après le début de la formation, l'intégralité de la formation et de l'hébergement seront retenus et facturés.

L'IFLS se réserve le droit d'annuler une formation qui n'aura pas accueilli le nombre minimum de participant deux semaines, au plus tard, avant le début de celle-ci.

INTERRUPTION et ABSENCE du fait du stagiaire. En cas d'interruption ou de départ anticipé, la formation ne sera pas remboursée et due dans son intégralité. Tout cours, toute heure, tout stage non suivi par le stagiaire ne donneront droit à aucun remboursement, compensation ou report.

COMPORTEMENT

Si celui du stagiaire est de nature à nuire au bon déroulement de la formation ou de l'hébergement ou à la réputation de l'IFLS, celui-ci sera immédiatement exclu, sans préavis, ni remboursement.

DROIT À L'IMAGE L'IFLS peut être amené à prendre des photos ou à filmer des stagiaires et à les utiliser dans ses documents d'information (plaquette, affiche, site internet ...), sauf avis contraire de celui-ci à l'inscription.

L'IFLS s'engage à étudier attentivement toute demande particulière et à y trouver une réponse adaptée non contraire aux lois en vigueur.

L'inscription à l'une de nos formations implique l'acceptation de nos modalités d'inscription et du règlement intérieur en vigueur.

Les cours n'auront pas lieu les jours fériés.

Fermeture annuelle pendant les vacances de Noël.

Informations avant votre arrivée

Nous vous remercions d'avoir choisi l'Institut Français de Langue et de Services pour votre apprentissage du Français. Nous restons à votre entière disposition pour organiser au mieux votre séjour.

Merci de prendre connaissance des informations ci-dessous. N'hésitez pas à nous contacter pour toutes questions complémentaires.

Accueil Téléphone : 33 (0)5 53 40 14 07

En cas d'urgence Portable : 33 (0)6 76 90 14 29

Mail : ifls-france@wanadoo.fr

Adresse : 1 rue Jeanne d'Arc 47300 VILLENEUVE-SUR-LOT - France

COMMENT SE RENDRE A VILLENEUVE-SUR-LOT ?

En train :

Arrivée en gare d'Agen. Pour Villeneuve-sur-Lot, transfert par Bus SNCF : trajet 35 minutes

Descendre à Villeneuve-sur-Lot : à la Poste (dernier arrêt)

En Avion :

Aéroports Bordeaux et Toulouse : à 1h15 d'Agen, à 1h45 de Villeneuve-sur-Lot.

Aéroport d'Agen : ligne Paris / Agen : trajet 1h20

En voiture : Autoroute A62, Sortie n°7 à Agen ou Sortie n° 6 à Damazan

Pour aller au 1 rue Jeanne d'Arc à Villeneuve-sur-Lot, prendre route RN 21 Direction Périgueux / Bergerac

Accueil par une personne de l'IFLS ou de la famille d'accueil :

- À la gare d'Agen : sur le quai avec un panneau
- À l'aéroport d'Agen : dans l'aérogare avec un panneau
- À l'arrêt de bus de Villeneuve-sur-Lot

COMMENT SE RENDRE A L'IFLS ?

A l'IFLS, 1 rue Jeanne d'Arc (dans les locaux du Campus de Villeneuve)

Parking gratuit à proximité / Parking vélos dans la cour

Bus public Elios à 50 mètres (arrêt ...) et une navette gratuite à 200 mètres

Si vous êtes en séjour en famille, votre famille vous emmènera le premier jour ou vous guidera. Personne ne s'est encore jamais perdu !

LES COURS

Le Programme :

Intensif (25 heures par semaine) ou extensif (15 heures par semaine)

Durée de 2 semaines à 6 semaines

- Cours le matin (15 heures par semaine) ou le matin + après-midi (25 heures par semaine)
- Avec ou sans Séjour en famille
- Selon la durée du programme : des sorties pédagogiques variées en fonction du profil des élèves + bénévolat dans une association de votre choix (ou une entreprise) / Affichage et présentation lors de l'Accueil
- Préparation au TCF / DELF / DALF selon votre option / Information à votre arrivée
- Partenariat avec une radio locale (interview et participation à des émissions en perspective !) ainsi qu'un journal local

Planning :

Cours de 9h à 10h30

Pause de 15 minutes de 10h30 à 10h45

Cours de 10h45 à 12h15

Pause Déjeuner ou fin des cours selon le programme

Cours de 13h30 à 15h ou de 14h à 15h30

Pause de 15 minutes

Cours de 15h15 à 16h45 ou de 15h45 à 17h15

Planning évolutif d'une semaine à l'autre. Affichage le vendredi à midi.

Toujours arriver à l'heure.

Le 1^{er} jour :

9h – Accueil / Présentation de votre programme, méthode pédagogique ...

Remise de votre livret étudiant et « Vie en Famille »

10h15 – Test de Français (Compréhension orale, Grammaire, Compréhension écrite + Entretien avec un professeur)

12h – Pause Déjeuner

14h – Présentation de la Rééducation de l'oreille (procédé SpeedLigua) + Test phonétique et 1^{ère} séance

16h – Visite de la ville (La Poste, Banque, Commerce ... et la Bastide)

17h30 – Retour

Animations

- Soirée d'adieu à la fin du programme
- Anniversaire des élèves
- Noël de l'IFLS en décembre
- Sorties pouvant être organisées le week-end en fonction de la demande et du nombre de participants
- Sorties organisées par les familles

LES SERVICES

Prêt de vélos sur réservation

- Vélo + gilet fluo + cadenas
- Contrat de prêt à signer + Caution demandée et rendue à la fin du séjour

Aide à l'Ouverture de compte bancaire

- Partenariat avec la banque Société Générale ou BNP

Aide à l'Obtention de la carte de séjour

- Constitution du dossier (vérification des documents, timbre fiscal ...)
- Prise de rendez-vous médecin
- Prise de rendez-vous à l'OFII

En cas de maladie ou d'accident

- Assistance de l'IFLS

Assistance administrative

Information sur la vie locale et touristique

Information sur le réseau bus de la ville : bus Elios et navette gratuite

HEBERGEMENT

En famille d'accueil : demi-pension du lundi au vendredi + pension complète le week-end et jours fériés ou en pension complète.

La famille d'accueil

- Des familles soigneusement sélectionnées
- Accueil comme un membre de la famille
- Une chambre individuelle
- Salle de bain à partager avec la famille ou parfois salle de bain individuelle
- 1 à 2 élèves de langue maternelle différente
- La famille est considérée comme membre à part entière de notre équipe pédagogique

STAGE EXTENSIF DE FLE

Groupe : 5 à 10 étudiants

Du Lundi au Vendredi, 3 heures par jour

Durée : 2 à 12 semaines

15 heures par semaine y compris la Rééducation de l'oreille

Stage :

30 heures 2 semaines.....	510 € (17 €/h)
60 heures 4 semaines.....	960 € (16 €/h)
90 heures 6 semaines.....	1 025 € (12,50 €/h)
120 heures 8 semaines.....	1 500 € (12,50 €/h)
150 heures10 semaines.....	1 875 € (12,50 €/h)
180 heures12 semaines.....	2 250 € (12,50 €/h)

STAGE INTENSIF DE FLE

Groupe : 5 à 10 étudiants

Du Lundi au Vendredi, 5 heures par jour

Durée : 2 à 12 semaines

25 heures par semaine y compris la Rééducation de l'oreille

Stage :

50 heures 2 semaines.....	850 € (17 €/h)
100 heures 4 semaines.....	1 600 € (16 €/h)
150 heures 6 semaines.....	1 875 € (12,50 €/h)
200 heures 8 semaines	2 500 € (12,50 €/h)
250 heures 10 semaines	3 125 € (12,50 €/h)
300 heures12 semaines.....	3 750 € (12,50 €/h)

STAGE INTENSIF DE FLE + PREPARATION AU TCF

Groupe : 5 à 10 étudiants

Du Lundi au Vendredi, 5 heures par jour

Durée : 2 à 12 semaines

25 heures par semaine y compris la Rééducation de l'oreille + entraînement au TCF

Stage :

100 heures 4 semaines.....	1 700 € (17 €/h)
150 heures 6 semaines.....	2 250 € (15 €/h)
200 heures 8 semaines	2 900 € (14,5 €/h)
250 heures 10 semaines	3 500 € (14 €/h)
300 heures12 semaines.....	4 200 € (14 €/h)

PROGRAMME EN IMMERSION

Programme classique

- Stage intensif / extensif + Séjour en famille

Programme intensif + Entraînement au TCF

- Stage intensif + entraînement au TCF + Séjour en famille

Programme intensif option professionnel avec PIPPLET

- Stage intensif général et professionnel + examen PIPPLET + Séjour en famille

PROGRAMME LYCEE AVEC ACCUEIL EN FAMILLE & STAGE EN ASSOCIATION

Dans un lycée privé

	Pension Complète	Demi-pension
3 mois (12 semaines)	4 400 €	4 230 €
6 mois (24 semaines)	7 400 €	6 985 €
10 mois (40 semaines)	11 650 €	10 990 €

Cours de FLE en supplément Merci de nous contacter/ Réduction spéciale pour ce programme

PARTAGER UNE VIE DE CLASSE

Toute l'année (hors vacances scolaires) / 1 à 2 semaines

Pour groupe ou individuel accompagné de ses parents

Prix par personne de 400 € à 800 €

Cours de FLE en supplément Merci de nous contacter

FORMATION PROFESSIONNELLE CONTINUE

Toute l'année / 3 à 5 mois de cours / 2 à 4 cours de 1h30 à 2h par semaine

Français Langue Étrangère

Prix par personne..... Merci de nous contacter

COURS EN GROUPE : 5 A 10 ETUDIANTS

3 mois de cours / 2 à 3 cours de 1h30 à 2h par semaine

- Printemps : Avril, Mai, Juin
- Automne : Octobre Novembre, Décembre
- Hiver : Janvier, Février, Mars

Français Langue Étrangère

50 heures 23 € / heure 1 150 €

60 heures 23 € / heure 1 380 €

80 heures 23 € / heure 1 840 €

100 heures* 29,50 € / heure 2 950 €

(* dont 15h cours particulier)

y compris la Rééducation de l'oreille

COURS PARTICULIERS OU DUO

Minimum une à deux fois par semaine / Cours de 1h30

Toute l'année

La Rééducation de l'oreille en option.

Cours particuliers 42 € to 78 € / heure

Cours Duo 35 € to 60 € / heure / personne

REEDUCATION DE L'OREILLE

Séance de 2 à 3 fois par semaine

Séance de 1 heure minimum

Toute l'année

6 mois en illimité 690 €

STAGE EN ENTREPRISE OU ASSOCIATION

Toute l'année

Prix par personne

2 – 4 semaines 500 €

5 – 17 semaines..... 750 €

5 – 6 mois et +..... 1 000 €

Cours de FLE en supplément Merci de nous contacter

EXAMEN PIPPLET

Examen 125 €

Compréhension orale, structure de langue, compréhension écrite

SORTIES CULTURELLES : en option pour les programmes en immersion et les stages intensifs / extensifs

½ journée ou journée complète de 5 € à 50 €

TRANSFERT

À la gare ou l'aéroport d'Agen (1 aller) 75 €

À l'aéroport de Bordeaux ou de Toulouse (1 aller) 250 €

SEJOUR EN FAMILLE

Séjour en demi-pension

- Chambre individuelle
- 1 à 2 élèves par famille (ne parlant pas la même langue)
- Pension incluse :
 - Demi-pension la semaine du lundi au vendredi : petit déjeuner + dîner
 - Pension complète le WE et les jours fériés

La semaine 190 €

Séjour en pension complète

- Chambre individuelle
- 1 à 2 élèves par famille (ne parlant pas la même langue)
- Pension incluse : petit déjeuner + déjeuner + dîner

La semaine 240 €

Prix valable toute l'année

Tarifs avec TVA

Tarif ne comprenant pas les billets d'avion ou train, assurances, visa ...

Inclus notre assistance 24h/24h

Test de FLE de placement inclus

Pas de frais administratifs en supplément

WIFI gratuit et illimité pour les apprenants

Les cours, la rééducation de l'oreille sont payables au moins 2 semaines avant le début de la session

Les cours particuliers sont payables à la fin de chaque fin de cours

Les cours Duo (2 élèves), trio (3 élèves) sont payables au moins 2 semaines avant le début de la session

Les visites culturelles et pédagogiques sont payables à la réservation



Fiche d'Inscription IFLS

IFLS Application Form

Photo

Dates du Programme / Program Dates :

Du / From : _____ / _____ / _____ au / to _____ / _____ / _____

Nom / Name : _____ Prénom / First name : _____

Adresse / Address : _____

Ville / City : _____ Code Postal / Zip Code: _____

Pays / Country : _____ Téléphone / Phone : _____

Nationalité / Nationality : _____ Sexe : Masculin/Male Féminin/Female

Date de Naissance / Date of birth (day/month/year) : _____ / _____ / _____

Situation de Famille / Marital status : _____

Pour les étudiants / For Students

Nom de l'école ou université / Name of school or University : _____

Niveau d'étude / Level of studies:

- Collège / Junior High Lycée / Senior High Autre / Other
 Licence / Bachelor's degree Maitrise / Master's degree _____

Informations

Emploi / Job : _____

Niveau d'étude / Level of studies: _____

Programme et options / Program & options:

Niveau de Langues / Foreign Language Ability

French minimal fair good excellent Années d'étude: _____ years
_____ minimal fair good excellent Années d'étude: _____ years

Programme de langue / French courses Nombre de semaines / How many weeks? _____

Cours / Courses	Classe / Class	Thématique /	Options
<input type="checkbox"/> Intensif / Intensive	<input type="checkbox"/> Groupe / Group class	<input type="checkbox"/> Français général / General French	<input type="checkbox"/> Préparation TCF ... / Training for TCF ...
<input type="checkbox"/> Extensif / Extensive	<input type="checkbox"/> Cours particuliers / Individual class	<input type="checkbox"/> Français général et professionnel / General & Professional French	<input type="checkbox"/> Examen Pippel / Pippel Exam
	<input type="checkbox"/> Cours duo / Duo class		<input type="checkbox"/> Stage / Internship

Hébergement / Homestay

- Sans hébergement / without Homestay
 Avec hébergement / with Homestay

Programme Lycée / High School Program

Lycée / High School

- 3 mois / months Sept - Nov Janv - Mars Avril - Juin
 6 mois / months Sept - Mars Janv - Juin
 9 mois / months Sept - Juin

« Spécial Hémisphère Sud / Southern hemisphere »

- 3 mois / months Nov - Fév

Pièces à fournir dans le cadre de ce programme pour un jeune mineur :

- Autorisation parentale
- Assurances
- Décharge médicale
- Certificat médical à l'aptitude au sport

Option Cours de Français / French Courses in Option

- Sans cours de Français / without French courses
 Avec cours de Français / with French courses

Option Stage / Internship in Option

- Avec stage dans une association / with Internship
 Sans stage dans une association / without Internship

Rééducation de l'oreille / Language Learning Accelerator

6 mois

Stage / Internship

Stage / Internship

2 à 4 semaines / 2 to 4 weeks

5 – 6 mois et + / 5 – 6 month and +

5 à 17 semaines / 5 to 17 weeks

Autre / Other: _____

Sans Cours de Français / **without French Courses**

Hébergement souhaité / **Accommodation wanted**

Oui / Yes

Non / No

Avec Cours de Français / **with French Courses**

Famille d'accueil / **Host family**

Autre / Other: _____

Examen Pippit / Pippit Exam

Hébergement Séjour en famille / Homestay only

Transfert / Pick-up

Transfert / Pick-up

Agen Train Station

at the station

back to the station

Agen Airport

at the airport

back to the airport

Bordeaux Airport

at the airport

back to the airport

Toulouse Airport

at the airport

back to the airport

Informations pour Hébergement / Informations for Homestay

Séjour en Famille / Homestay : ½ pension (cours + séjour en famille)/ **Half Board** (language program + homestay)
 Pension Complète (séjour en famille sans cours) / **Full Board** (homestay only)

Informations complémentaires / Further Informations

Allergies:

Régime végétarien/**Vegetarian**: oui/**yes** non/**no** Fumeur/**Smoker**: oui/**yes** non/**no**

Acceptez-vous de vivre dans une famille ? / **Would you accept to live with a French Family ? :**

de fumeurs/**smokers** : oui/**yes** non/**no** sans enfant/**without children** : oui/**yes** non/**no**
végétarienne/**vegetarian** : oui/**yes** non/**no** avec des animaux/**with animals** : oui/**yes** non/**no**

Write in French as you can

Décrivez votre famille (noms, âges, situations actuelles...):

Intérêts (sports, cultures, etc ...) :

Voyages effectués :

Avez-vous déjà visité la France et où êtes-vous déjà allé(e) ?

Pourquoi voulez-vous apprendre le Français ?

Quelles sont les 5 questions importantes que vous vous posez au sujet de votre séjour en France ?

-

-

-

-

-

-

Nous vous demandons de joindre à votre dossier une lettre pour votre famille d'accueil dans laquelle vous vous présentez. Vous joindrez une ou deux photos à cette lettre.

Cette lettre est destinée à vous présenter, à remercier la famille de vous accueillir, à montrer l'intérêt que vous lui portez.

Dans la mesure du possible essayer d'écrire cette lettre dans la langue de votre famille d'accueil (toutes les familles ne parlent pas une langue étrangère).

Ne datez pas votre lettre. Notez votre adresse. Si le temps le permet votre famille se fera un plaisir de vous répondre.

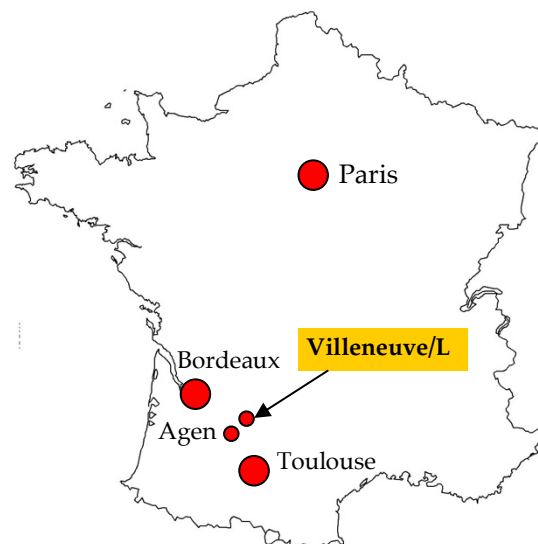
Fiche d'inscription et lettre à retourner à l'IFLS / [Application form and letter have to be returned at:](#)

Institut Français de Langues et de Services
1 rue Jeanne d'Arc
47300 Villeneuve-sur-Lot, France

Ou par courriel / [or by mail](#)

ifls-france@wanadoo.fr

- **Organisme de formation** spécialisé dans les langues (Anglais, Français Langue Étrangère, Espagnol ...)
- des **cours classiques**, des **stages intensifs** (jeunes et adultes), une **initiation** pour les jeunes, des **préparations aux examens** (Bac, BTS, CRPE, TOEIC, TOEFL, TCF ...)
- des **formations professionnelles à thème**
- des **programmes en immersion**
- des programmes spécifiques pour les **grandes écoles** ou universités
- une **rééducation de l'oreille** (8 langues disponibles)
- des cours de **Méthodologie**
- **l'Accueil** en famille (Accueillir - Vivre dans une famille française ou anglaise)



Ils nous font confiance

- École Polytechnique, Réseau « n+i », ESPCI, Campus France, Académie des Sciences, ENAP, IFSI, Collège Anatole France, MFR ...
- Gifi, BMS-UPSA, Capgemini, GL Events, Leclerc ...
- Maître Prunille, Unicoque, SteelCase, Eurocer, groupe ERBSLÖH, la Fraisière Livradaise, ...
- IFTS, SNBA, ...
- Hôpital de Villeneuve-sur-Lot
- SUA rugby
- Société de transport Durou ...
- Société immobilière ABImmobilier ...
- Office du tourisme de Villeneuve-sur-Lot et inter Villeneuvois, Fitour Voyage ...
- Organismes Américains et Japonais
- Organismes de Séjours linguistiques



La certification qualité a été délivrée au titre de la catégorie d'action suivante :
ACTIONS DE FORMATION



Centre d'examen agréé
par Ets Global et Pipplet

